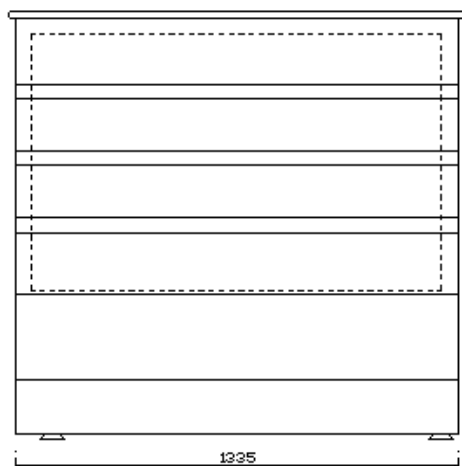
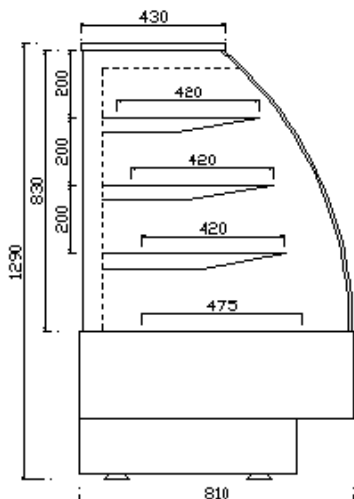




Typ: Lada cukiernicza



Lada cukiernicza LC-135 P/PM



Opis techniczny

Lada pralinowa LC 135-P/PM

Wymiary:	Dł.	Szer.	Wys.
[mm]	1335	810	1290

Ciężar własny:	221 [kg]
Powierzchnia ekspoz.::	2,25 [m ²]
Ilość poziomów:	4
Max. obciążenie półki:	8 [kg]
Zakres temperatur:	+14... +16 [°C]
Otoczenie:	+25 [°C], 60 [%]
Moc znamionowa:	850 [W]
Czynnik chłodniczy:	R-507A
Moc znamionowa oświetlenia:	144 [W]
Moc odszraniania:	200 [W]
Wilgotność powietrza wewnątrz ekspozycji max:	50 [%]

Charakterystyka:

- przeszklone drzwi tylne, rama w kolorze srebrnym lub złotym
- 4 poziomy o różnych głębokościach, podświetlone
- oświetlenie centralne
- rama w kolorze srebrnym lub złotym
- pojedyncza szyba
- szyby sitodruk srebrny lub złoty
- wykończenie w drewnie według barw Kronopol/ Kronospan

Charakterystyka techniczna:

- wymuszony obieg powietrza
- oszranianie automatyczne
- sterowanie elektroniczne
- automatyczne odparowanie kondensatu
- z agregatem wewnętrznym

Opcje wykonania:

- możliwość wykonania innej kolorystyki wykończenia
- do łączenia w ciągi



